

NEW

PRO-INTENSE LIFT EFFECT NIGHT CREAM

shape, lift and firm



ผลการทดลองทางคลินิก จากสถาบันเอเลมิส ประเทศอังกฤษ

Pro-Intense Lift Effect Night Cream ให้ผลลัพธ์อันน่าอัศจรรย์ใจ
ในการทดลองกับผู้ใช้ใน 4 อาทิตย์

ปรับรูปหน้า	กระชับ	ยก
78%	75%	62%

ของผู้ทดลองใช้รู้สึก
ได้ว่าผลิตภัณฑ์นี้
ช่วยปรับสภาพผิว
และสีผิวให้สม่ำเสมอ
ขึ้น *

ของผู้ทดลองใช้รู้สึก
ได้ว่าผลิตภัณฑ์นี้
ช่วยให้ผิวกระชับ
ขึ้น*

ของผู้ทดลองใช้รู้สึกได้
ว่าผลิตภัณฑ์นี้ช่วยให้
ผิวแลดูยกกระชับขึ้น*

*จากการทดลองของผู้ใช้ 57 คนใน 60 วัน เมื่อเดือน ธันวาคม 2555

ในช่วงกลางวันผิวต้องการการดูแลและต้องการความชุ่มชื้นเป็นพิเศษ เพื่อพร้อมเผชิญกับมลภาวะต่างๆ แต่ในช่วงกลางคืนในขณะที่ร่างกายได้พักผ่อนอย่างเต็มที่ และหายใจเข้าออกได้ลึกขึ้น ซึ่งจะทำให้การลำเลียงออกซิเจนเข้าสู่เซลล์ผิวได้ดีขึ้น ผิวเป็นอวัยวะหนึ่งที่จะเริ่มซีบะซีบเมื่อมีอายุเพิ่มขึ้น จึงทำให้ผิวต้องการตัวกระตุ้นเพื่อให้ผิวทำงานได้ดีขึ้นจนถึงจุดที่ดีที่สุด เมื่อคุณเริ่มอายุมากขึ้น กระบวนการการผลิตเซลล์ผิวโดยธรรมชาติจะช้าลง ทำให้ผิวขาดความยืดหยุ่น ผงังโครงสร้างของผิวเริ่มหย่อนคล้อย ซึ่งคุณจะสามารถสังเกตเห็นเมื่อส่องกระจกพบว่าผิวบริเวณแก้มและช่วงกรามจะเริ่มหย่อนคล้อย

Elemis (เอเลมิส) แบนด์สกินแคร์ชั้นนำของโลกจากประเทศอังกฤษที่เป็นที่รู้จักและนิยมในหมู่ดาราและเซเลบริตี้ทั่วโลกด้านการบำรุงและดูแลผิว โดยเฉพาะการต่อต้านการเกิดและลดเลือนริ้วรอย ภูมิโงเสนอ **Pro-Intense Lift Effect Night Cream** นวัตกรรมล่าสุดที่เพิ่มเข้าไปในโปรแกรมดูแลผิว **Pro-intense Lift Effect** ที่ใช้วิทยาศาสตร์จากเซลล์ต้นกำเนิดของพืช เพื่อช่วยปรับให้ช่วงกราม แก้ม และ คาง ให้แลดูกระชับขึ้น ด้วยเนื้อครีมเข้มข้น และอุดมไปด้วยกรดไฮมา้น ซึ่งทำงานในตอนกลางคืนเพื่อกระตุ้นพลังงานภายในตามธรรมชาติของเซลล์ให้ได้ผลในการยกกระชับ ผลลัพธ์ที่ได้ คือ ผิวหน้าที่แลดูเรียบเนียนขึ้นอย่างเห็นได้ชัด และ รูปหน้าที่แลดูกระชับได้รูปมากขึ้น





Lupin

ช่วยให้ขนาดของแก้มแลดูเล็กลง และช่วย
ให้ใบหน้าแลดูเรียวกะชับอย่างมี
ประสิทธิภาพ



Arjuna Bark Extract

ช่วยยกกระชับช่วงกราม และต่อสู้กับผิวที่
เริ่มหย่อนยานได้อย่างมีประสิทธิภาพ พร้อม
ช่วยเพิ่มความยืดหยุ่นให้แก่ผิว



Gardenia Plant Stem Cells

ช่วยลดการสลายของโมเลกุลที่จำเป็นต่อ
การป้องกันการหย่อนคล้อยของผิว



Alaria Esculenta

ช่วยปกป้องผิวจากการสูญเสียความ
ยืดหยุ่น และ คงความอ่อนนุ่มด้วยการ
เสริมเกราะปกป้องผิว พร้อมช่วยปรับสี
ผิวให้สม่ำเสมอ

หลักวิทยาศาสตร์ของการเกิดริ้วรอยแห่งวัย

เซลล์ที่เริ่มเผาผลาญได้ช้าลง

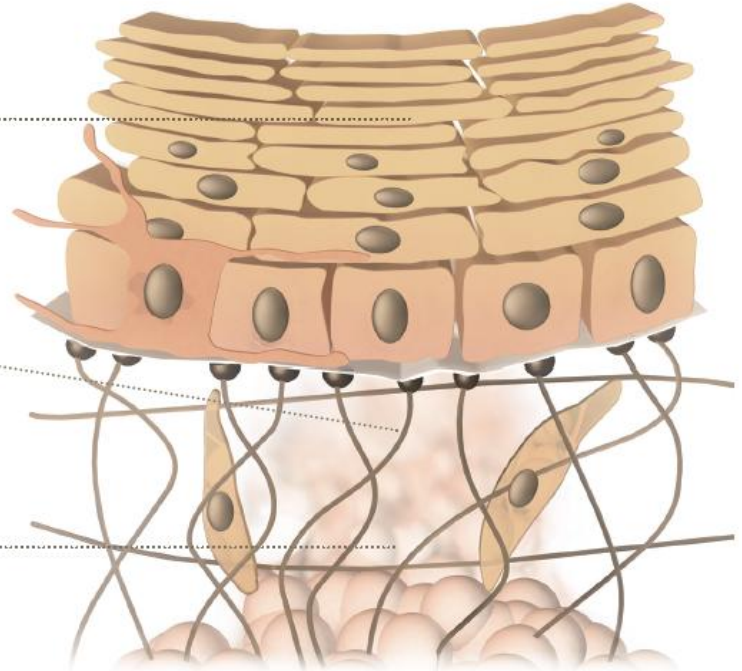
เมื่อผิวเริ่มขาดเซลล์ที่แข็งแรง ทำงานได้น้อยลง และ อ่อนแอจากอายุที่เพิ่มมากขึ้น โครงสร้างผิว
ก็จะเริ่มเสื่อมสภาพ และอ่อนแอ ไม่สามารถคงสภาพดังเช่นเดิม โปรแกรม **Pro-intense
Lift Effect** จะช่วยกระตุ้นพลังงานทางชีวภาพตามธรรมชาติของเซลล์ผิว เพื่อให้ผิวทำงานได้
ดีขึ้น แลดูยกกระชับ และต่อต้านริ้วรอยได้ในระยะยาว

ปัจจัยทำร้ายผิวที่เกิดขึ้นเองตามธรรมชาติ

ด้วยอายุที่เพิ่มขึ้น เอ็นไซม์ที่มีอยู่ตามธรรมชาติในชั้นผิวจะทำลายโครงสร้างโปรตีนของผิว ทำให้
ผิวแบนตัวลง หย่อนคล้อย และ ผลิตเซลล์ใหม่ได้ช้าลง

การเชื่อมต่อทางชีวภาพของสื่อไฟฟ้าในเซลล์ผิว

อายุ และ สไตล์การใช้ชีวิตในปัจจุบันซึ่งรบกวนการทำงานของเซลล์ และ พลังงานของสื่อ
ไฟฟ้าชีวภาพในเซลล์ผิว ส่งผลให้ปฏิกิริยาถูกชะระหว่างเซลล์ลดลง ซึ่งมีผลให้เซลล์ขาด
ความสามารถในการซ่อมแซมตัวเองได้



Pro-Intense Lift Effect Night Cream ตรงเข้าไปจัดการกับผิวที่หย่อนคล้อยโดยเฉพาะช่วงบริเวณแก้มและกรามในตอนกลางคืน ด้วย
เนื้อครีมที่ซึบซาบเร็ว และมีกลิ่นหอมอ่อนๆของดอกไม้ที่ช่วยกระตุ้นการทำงานของวงจรชีวภาพในเซลล์เพื่อผลในการยกกระชับ แลดูอ่อนเยาว์

พบกับ **Pro-Intense Lift Effect Night Cream** ขนาด 50 มล. ราคา 8,850 บาท ได้ในเดือน พฤศจิกายน 2556 ที่ เอลემิส สปา
โรงแรมเดอะเซนตริจิส กรุงเทพฯ อนันตราสพา ภูเก็ต วิลล่า มังดาราสพา โรงแรม เจ ดับเบิ้ลยู ภูเก็ต แมริออท รีสอร์ทแอนด์สพา และ เดอะสพา
บาย เอ็มสปา โรงแรมไฟร์ซีซั่นส์กรุงเทพฯ

สื่อมวลชนต้องการข้อมูลเพิ่มเติม กรุณาติดต่อ ฝ่ายการตลาดและประชาสัมพันธ์
บริษัท เอ็มสปา อินเตอร์เนชั่นแนลจำกัด
สุทธิดา สุทธิพงษ์ชัย
ผู้จัดการฝ่ายการตลาดและประชาสัมพันธ์
โทร. 0 2365 7592
อีเมลล์: suthida_su@minomet.com